

1. Общие сведения

1. Год постройки 2011 г.
2. Площадь застройки, всего 288.0 м²
3. Краткая конструктивная характеристика сооружения:

Двухуровневая железобетонная конструкция. Фундаменты - монолитные железобетонные. Колонны, балки, перекрытия - монолитные железобетонные. Маршевые лестницы металлические. Площадки обслуживания металлические.

1 этаж - открытая насосная. Ограждение - профнастил. Полы с подогревом, бетонные мозаичные искрондающие, гидроизолированные.

2 этаж - площадка воздушных холодильников - конденсаторов. Перекрытия монолитные железобетонные. Ограждение отсутствует. Полы бетонные гидроизолированные. По периметру металлические отбортовка и перила.

Схема расположения рам и балок на отм. +6.200

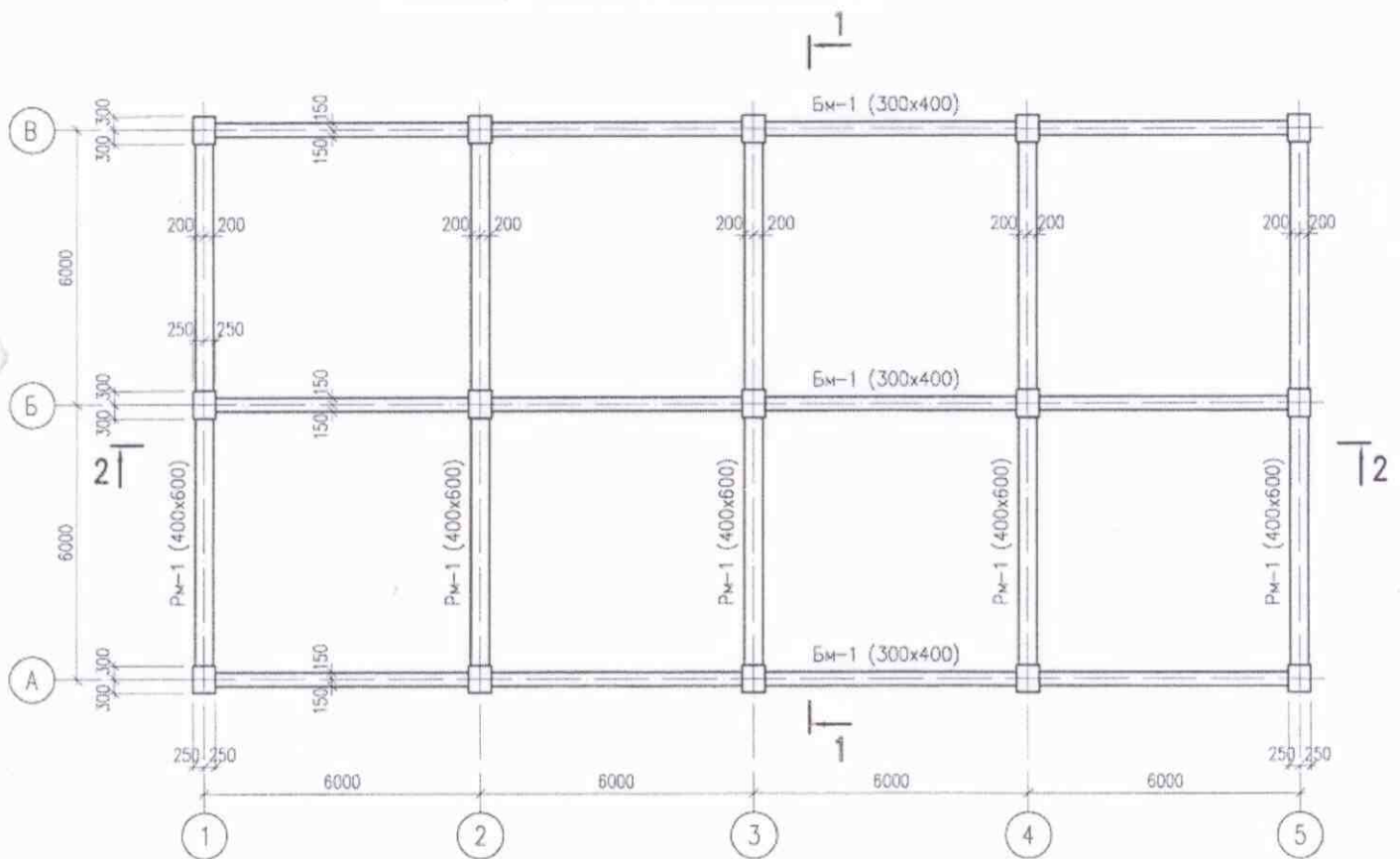
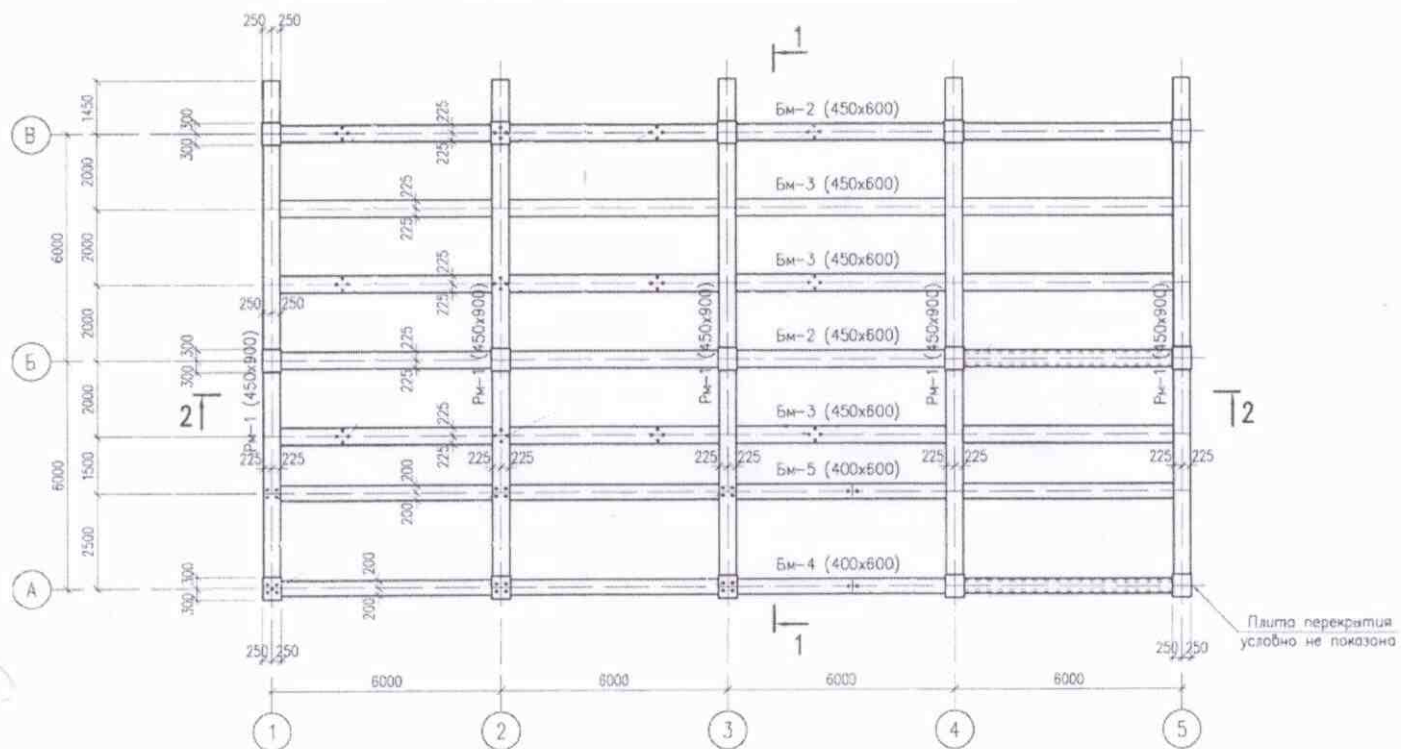
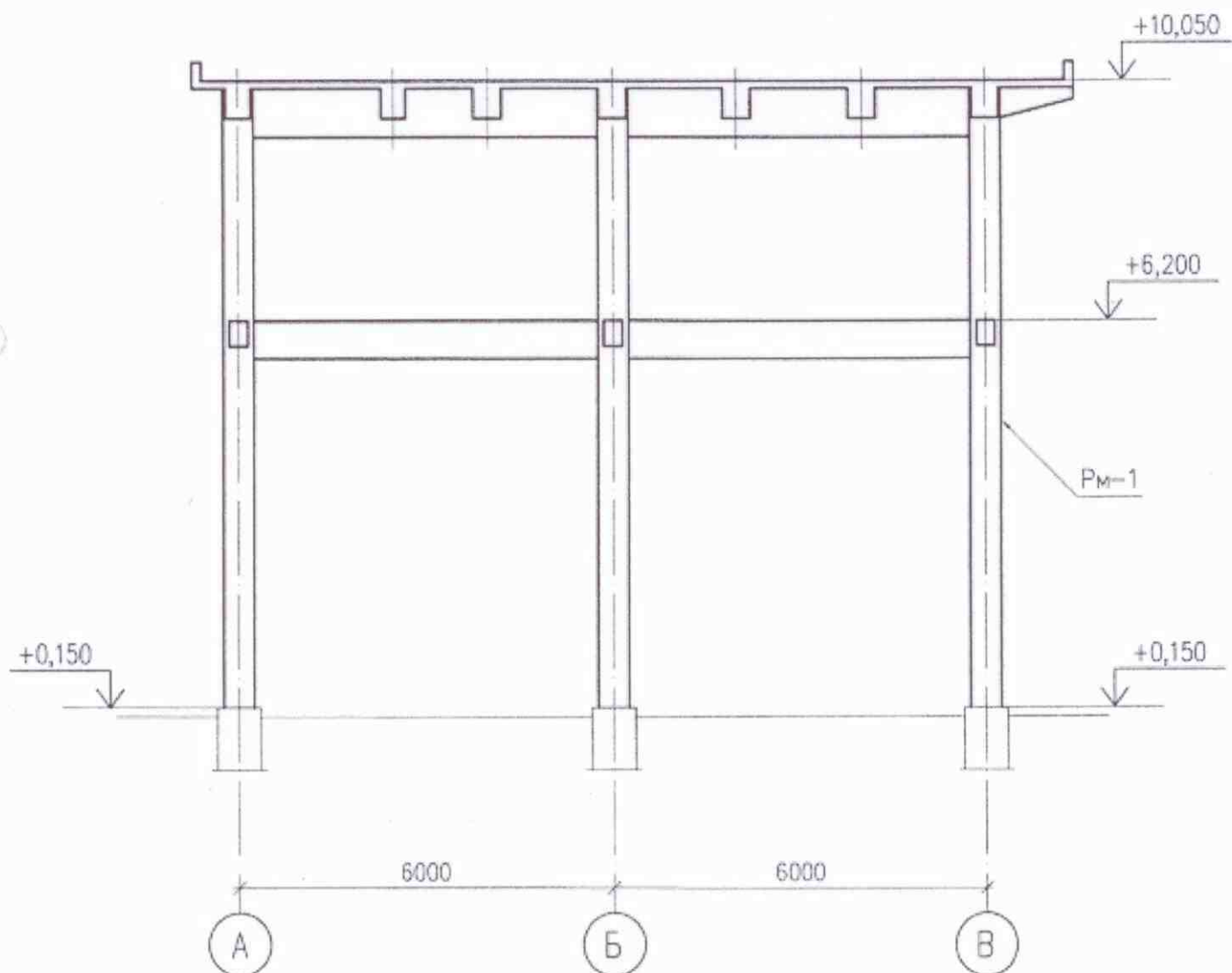


Схема расположения рам и балок на отм. +10.050



1-1



2-2

